

dne **20. 8. 2024** od **7:30** do **19:00** hodin

**Plánovaná odstávka zahrnuje tyto lokality:****Bečváry (okres Kolín)**část obce **Hatě**

č. p. 1-10, 12-16, 19, 21-27, 36

č. ev. 11, 17, 18, 20, 28, 30

kat. území **Hatě** (kód **631655**): parcelní č. 85/1**Rašovice (okres Kutná Hora)**část obce **Jindice**

č. p. 2, 3, 5-10, 12-18, 20, 22-28, 30-39, 41, 42, 44, 45, 48-59, 61-68, 70-75, 81-99, 101-108, 110, 111, 114

kat. území **Jindice** (kód **660299**): parcelní č. 39, 154, 157, 745/13, 745/15, 745/16, 745/17, 787**Vavřinec (okres Kutná Hora)**část obce **Žišov**

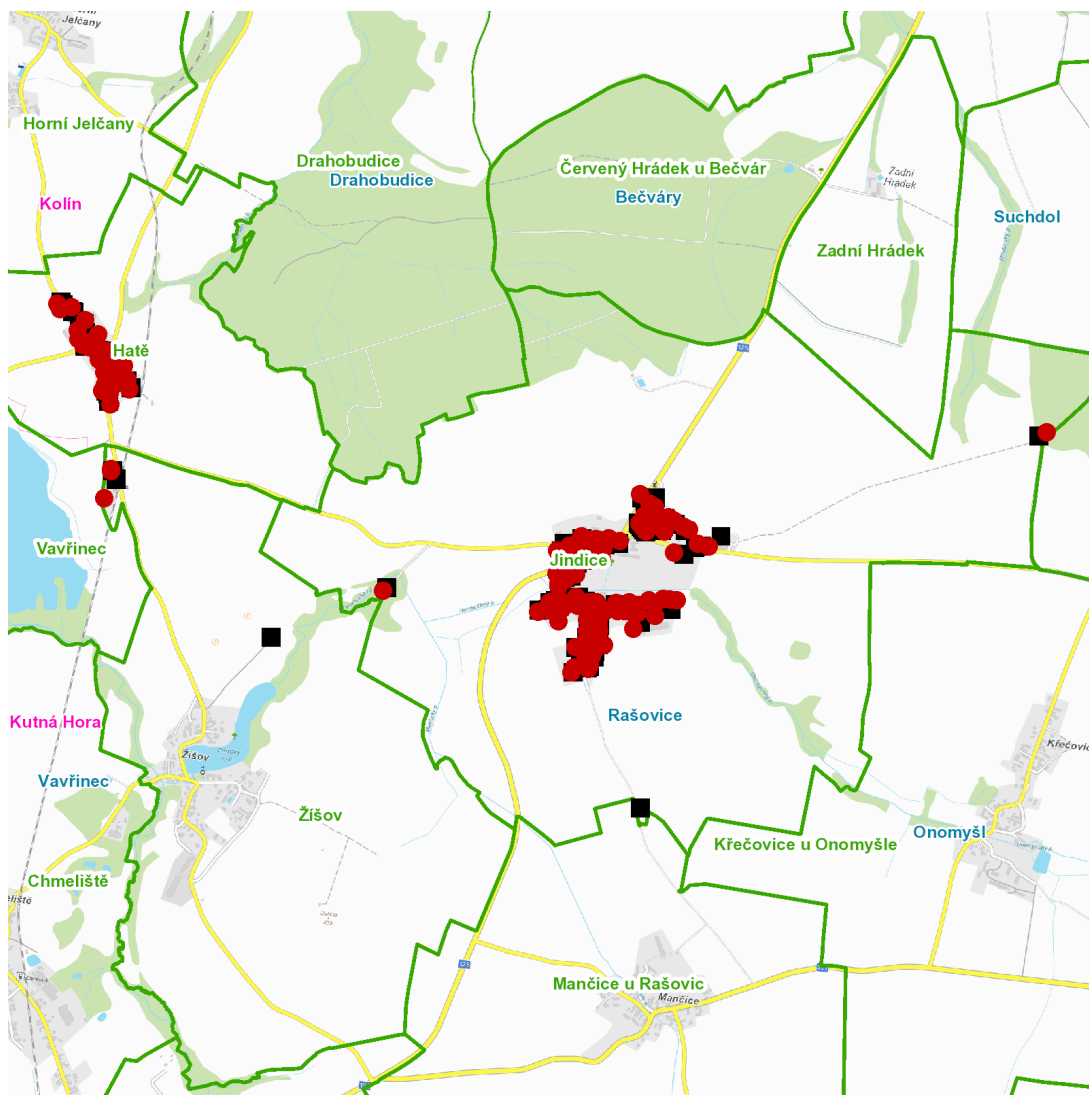
č. p. 44, 48, 56

kat. území **Žišov** (kód **777226**): parcelní č. 133/2,3**UPOZORNĚNÍ**

**Dotčené zařízení distribuční soustavy je nutné i v době odstávky považovat za zařízení pod napětím**, a proto vás žádáme o dodržení všech zásad bezpečnosti a provedení opatření potřebných k zamezení případných škod na zdraví a majetku. | Provozovatelé výroben elektřiny jsou povinni zajistit přerušení dodávky elektřiny z výroby do vypnutého úseku distribuční soustavy.

**NEJDE VÁM ELEKTŘINA...**

**TIP:** Registrujte se zdarma na [www.cezdistribuce.cz/sluzba](http://www.cezdistribuce.cz/sluzba) a informace o odstávkách elektřiny budete dostávat e-mailem nebo SMS. U poruch zasíláme SMS s předpokládanou dobou obnovení dodávek. | Aktuální stav dodávek elektřiny na konkrétní adrese zjistíte snadno, rychle a bez registrace na portále **Bez Štávy** ([www.bezstavy.cz](http://www.bezstavy.cz)).

dne **20. 8. 2024** od **7:30** do **19:00** hodin**Orientační mapový podklad odstávkou dotčených lokalit****VYSVĚTLIVKY**

- – adresy dotčené odstávkou elektřiny
- – místa připojení k elektrické síti dotčená odstávkou

**INFORMACE ZASLÁNA**

IDDS: ka4bpof (Obec Bečváry)

IDDS: zpia7qq (Obec Rašovice)

IDDS: xpyakrv (Obec Vavřinec)